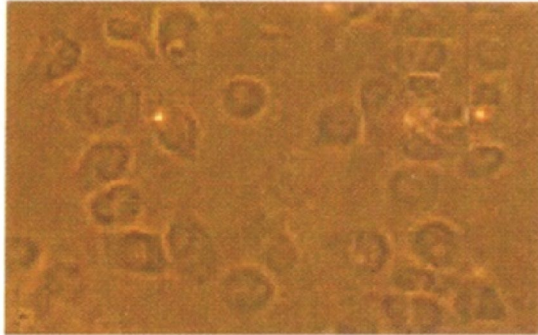




实验摘要 1

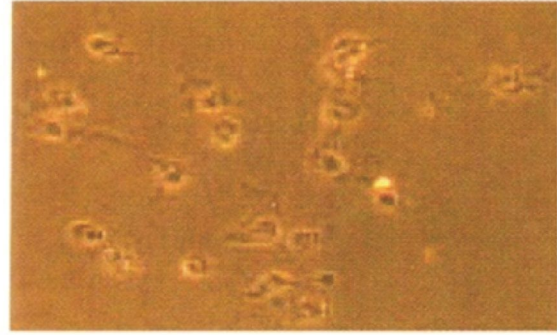
TXL 可以不通过免疫系统，使癌细胞凋亡

不加入 TXL



癌细胞维持

加入 TXL



癌细胞凋亡

补充注解：

凋亡/毒杀/抑制 有什么分别？

凋亡: 是指细胞结构毁坏，自己死亡。

毒杀: 直接毁坏，化疗药的特点是毒杀癌细胞。

抑制: 是不让癌细胞活跃分裂与生长。

TXL 对越恶劣的癌细胞株，凋亡效果越好，且对正常细胞生长没有影响

细胞		TUNEL
B 细胞淋巴瘤	BJAB	++
骨癌	U-20S	+++
乳癌	BT-474	++
乳癌	MDA-MB-453	++
子宫颈癌	C-33A	+++

子宫颈癌	HeLa	++
淋巴瘤	U-397	++
淋巴瘤	Jurkat	++
肝癌	HuH-7	+++
肺癌	Hep G2	++
肺癌	NCI-H1299	+++
鼻咽癌	NPC- TW04	++
摄护腺癌	DU145	++
胃癌	PC-3	+++
摄护腺癌	AGS	+
人类脐静脉内皮细胞	HUVEX	-
周边血液单核球	PBMC	-

+++ >80% 细胞凋亡

++ 40-80%细胞凋亡

+ About 10%细胞凋亡

- <0.1%细胞凋亡

参考 : Yao CJ, Chow JM, Yang CM, Kuo HC, Chang CL, Lee HL, Lai IC, Chuang SE & Lai CM. Chinese Herbal Mixture, Tien-Hsien Liquid, induces G2/M Cycle Arrest and Radiosensitivity Mechanisms Involving DNMT1 and Rad51 Downregulation. Evidence-Based Complementary and Alternative Medicine